

OGK *giken*

# roof mini

ルーフミニ

RCF-010 フロントチャイルドシート用レインカバー

取付取扱説明書

フルオープン  
乗り降りモード



日よけモード  
(下カバーは収納ポーチへ)



雨の日モード  
さむい日モード



ファスナーレス  
&  
フルオープンで  
乗せ降ろし  
ラクラク



※写真は開発中のものです

適用チャイルドシート

- OGK FBC-011DX- コンフォートフロントベビーシートシリーズ
- OGK FBC-017DX- フロントベビーシート“グランディア”シリーズ

「取付けアタッチメント」は別途お買い求めください。

取扱い注意事項

この説明書は、ご使用前に必ずお読みください。読まれた後は大切に保管してください。

## 1. ご使用上の注意

取付けは販売店で行うことをお勧めします。

安全にご使用いただくためにも、ご使用の前に必ず本書をよくお読みになり、正しくご使用ください。誤った方法でご使用された場合には、思わぬケガや事故に繋がる可能性があります。



警告

- 本製品はOGK FBC-011DXシリーズ/ FBC-017DXシリーズフロントベビーシート専用です。他の目的に使用しないでください。
- 真夏日や炎天下等、カバー内が高温になる恐れがある時は、絶対にカバーを閉じたまま使用しないでください。また、雨上がり等でも気温の高い時はひさしを出すか、フルオープンで使用してください。
- お子さまの顔や頭と透明部分との間に適度な空間をつくり、お子さまが呼吸できない状態にならないように注意してください。
- 使用時にカバー内のお子さまの様子をこまめに確認してください。また、お子さまをカバー内に残したまま短時間でも自転車から絶対に離れないでください。



注意

- 本製品はOGK FBC-011DXシリーズ/ FBC-017DXシリーズフロントベビーシート専用です。それ以外のフロントベビーシートには使用しないでください。
- カバーには、走行時に風が入りますが、停車すると風通しが十分に確保できません。お子さまをフロントチャイルドシートに乗せたまま放置しないでください。また、こまめにお子さまの様子を確認し、通気や水分補給に充分注意してください。
- 本製品は縫製品につき完全防水ではありません。お子さまを送迎するための簡易雨具です。使用状況によっては縫い目や通気口から水が染み込むことがあります。
- 本製品を装着しますとハンドル操作などが装着前と異なります。操作感を確認し、安全にご使用ください。特に風の強い時や交通の多い道路など、危険と思われる状況では使用しないでください。
- 炎天下や雨ざらし等で長時間放置しないでください。紫外線や酸性雨などの自然現象で耐久性が損なわれます。
- 火気や高温になるものを近づけないでください。引火や溶けることがあります。
- お子さまが、かぶって遊んだりしないよう、保管場所には充分にご注意ください。
- 鋭利な突起物やフロントチャイルドシートのキズ等でレインカバーを傷めないようにご注意ください。
- 自然光および照明などにより、通常のご使用でも若干の変色・退色は避けられませんので、ご了承ください。

## 2. ご使用出来るお子さまとフロントチャイルドシート

ご使用になれるお子さまの年齢及び体格を確認し、指定範囲以外のご使用はしないでください。

### ■適用年齢・適用身長

ご使用になるフロントチャイルドシートに従ってください。



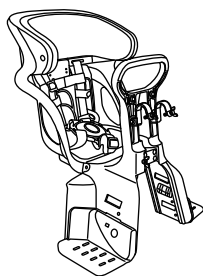
注意

- 適用範囲外のお子さまのご使用はできません。
- 座高の個人差や乗車姿勢、ご使用になる幼児用ヘルメットの厚み等によって、適用範囲内であってもご使用いただけない場合があります。

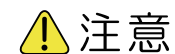
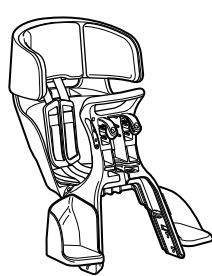
### ■取付け対応フロントチャイルドシート

※必ずフロントチャイルドシートの型番をご確認してから、ご購入ください。

FBC-011DX-  
コンフォートフロントベビーシートシリーズ用



FBC-017DX-  
フロントベビーシート"グランディア"シリーズ用



注意

### 製品特性

#### ビニール生地(PVC)

- 多少のキズや曇り、折りたたみ時のシワが生じます。不良品ではございませんので予めご了承ください。シワは時間の経過により、ある程度目立たなくなりますが完全に消えるものではありません。
- 時間の経過と共に硬化が進み割れ易く(破れ易く)なります。
- 気温が低い環境下では柔軟性を失い硬く変化し、気温の高い状態に比べ割れ易く、破れ易い状態になります。
- ビニール素材同士や異質な素材が密着して長期間保管しますと、色移行や粘着、表面ツヤの変化、ひび割れ等が生じます。

#### 生地(ポリエステル)

- 折りたたみ時のシワが生じます。不良品ではございませんので予めご了承ください。シワは時間の経過により、ある程度目立たなくなりますが完全に消えるものではありません。
- 時間の経過と共に色褪せが発生します。

#### プラスチック

- 無理な力をかけると変形・破損に繋がります。
- 高温下での使用や保管は変形に繋がると共に、プラスチック部品が非常に熱くなります。
- ヨゴレをそのままにしておくと、プラスチックの内部に汚れが浸透する場合があります。

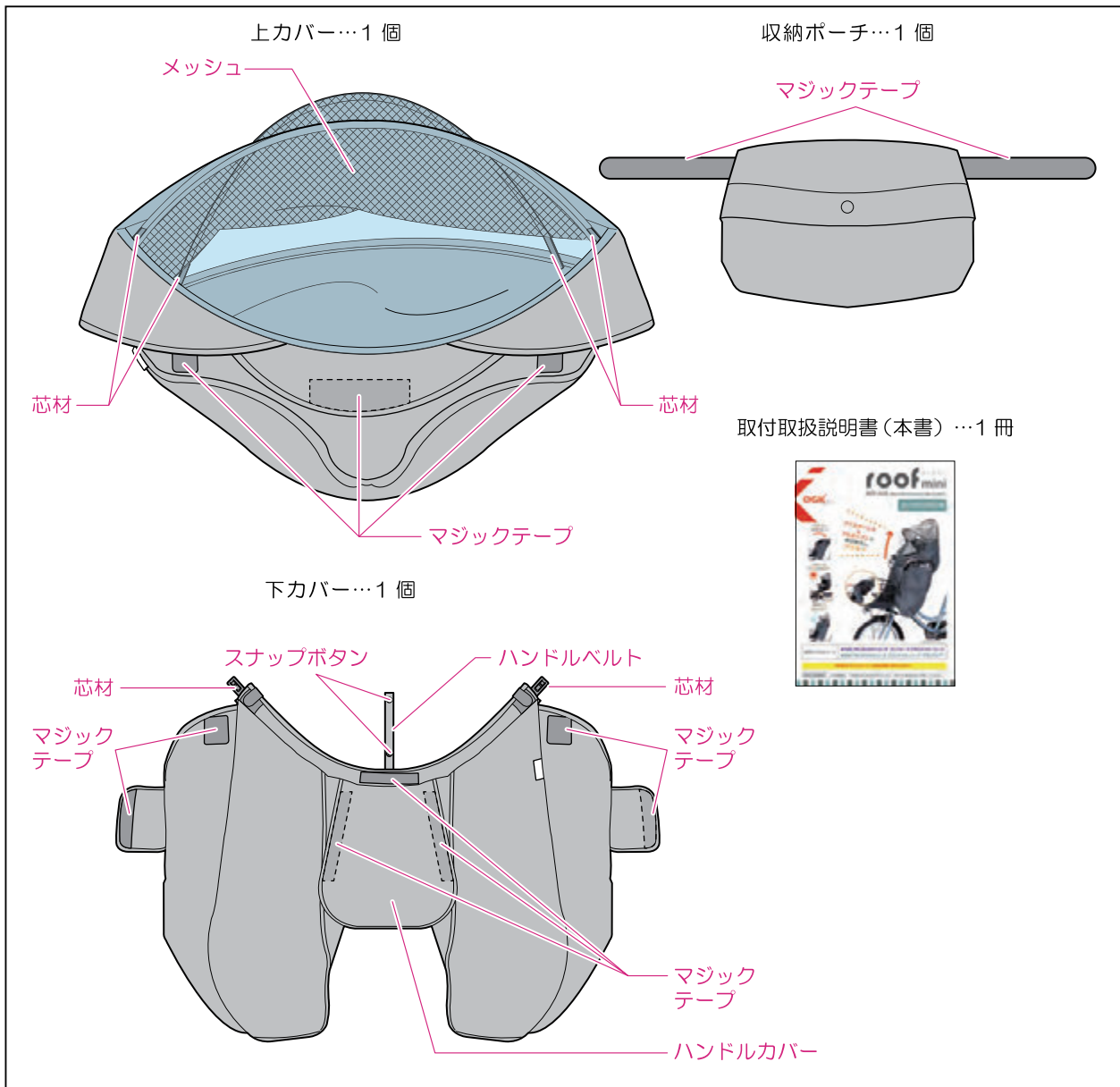
### 保管・収納時

- 使用後は直射日光と高温多湿を避け、風通しの良い場所で保管するようにしてください。カビ、および色落ちの原因となります。
- 収納時は、ビニールと生地を別々に保管してください。ビニールに生地の色が移る可能性があります。
- 本紙取扱説明書やチラシ、新聞等の印刷物が長時間ビニールに圧着してると、印刷物のインクがビニールに移る可能性があります。
- プラスチック部品に無理な力をかけての保管・収納は変形に繋がり、次回使用時に本製品が取付けられなくなります。
- 火気や高温になるものを近づけないでください。引火や溶けることがあります。

### お手入れ方法

- ヨゴレは水、またはぬるま湯で洗い流してください。洗濯機やもみ洗いは避けてください。

3. 部品構成 万一、不足や破損しているものがある場合は、自転車販売店または弊社までご連絡ください。

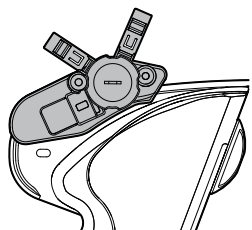


4. 組立て前の確認

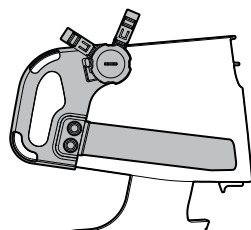
「取付けアタッチメント」は別途お買い求めください。

各チャイルドシート専用の取付けアタッチメントが取付けられていることを確認してください。  
※取付けアタッチメントの取付け方法は、各取付けアタッチメントに付属の取扱説明書に従ってください。

FBC-011DX-  
コンフォートフロントベビーシートシリーズ用



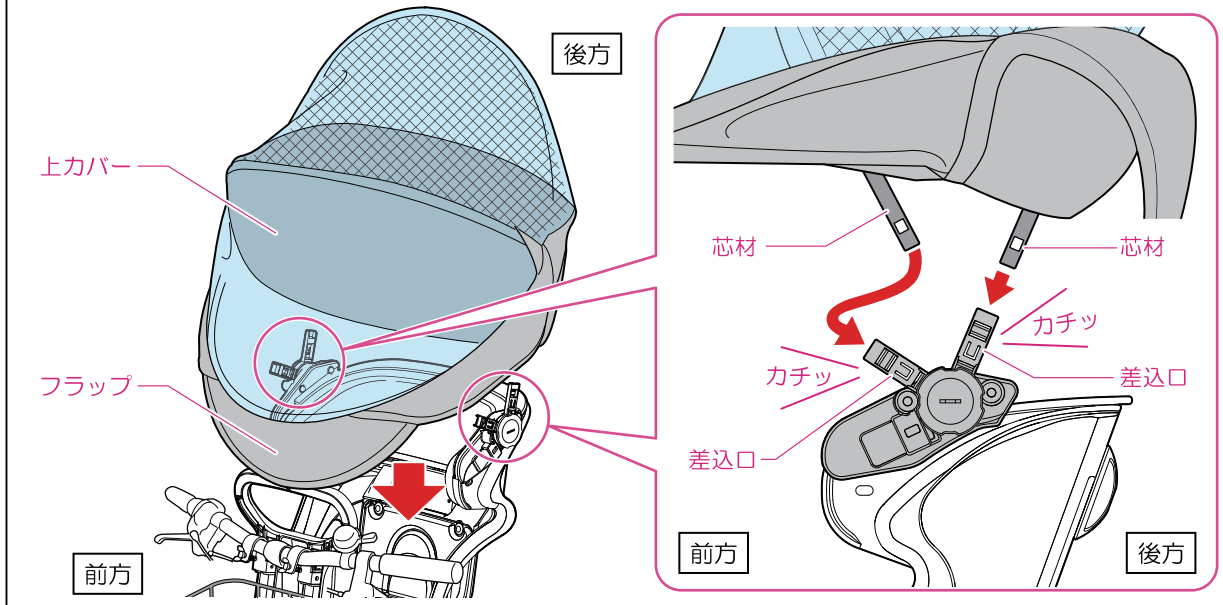
FBC-017DX-  
フロントベビーシート“グランディア”シリーズ用



5. 上カバーの組立て

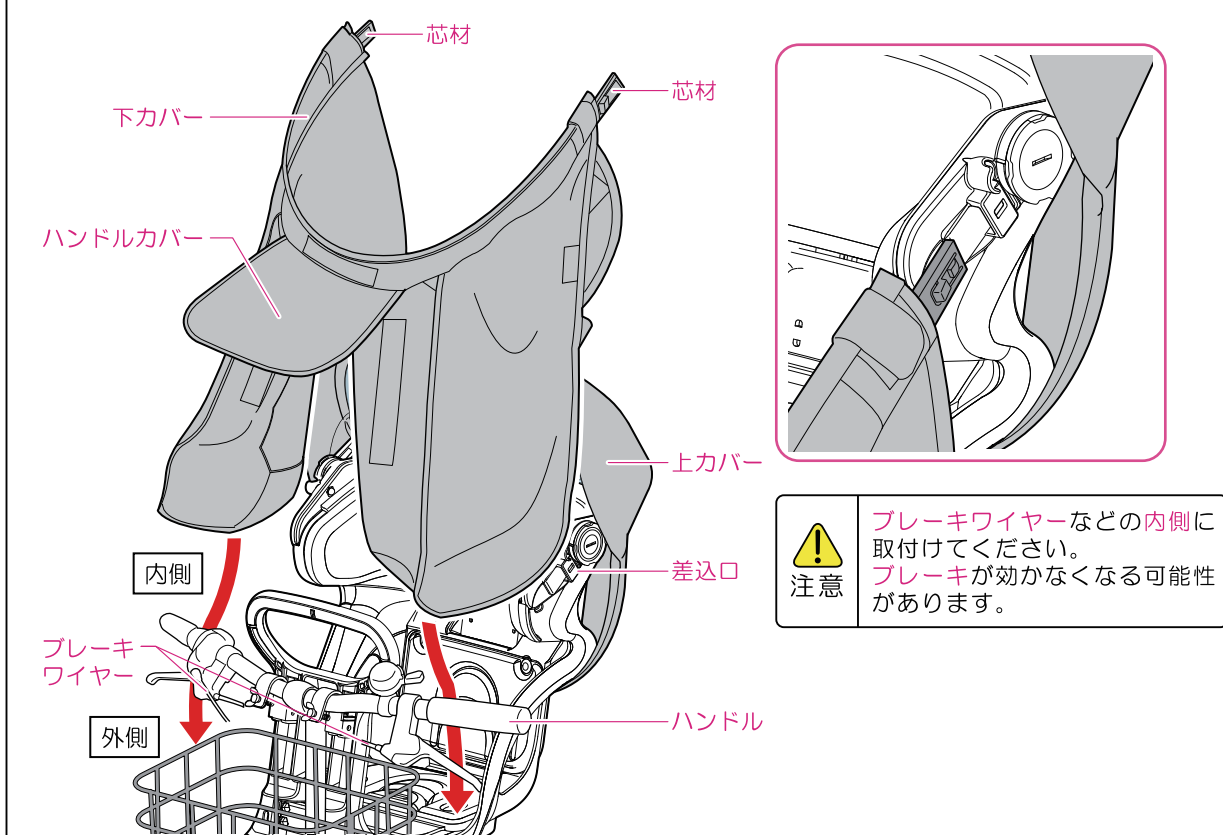
以降、FBC-011DXシリーズでの取付け手順を記載します。FBC-017DXシリーズも同じ手順です。

1 上カバーのフラップを前にして取付けてください。左右の芯材（各2本）をアタッチメントの差込口に“カチッ”と音が鳴るまでしっかり差込んで、チャイルドシートに被せてください。



6. 下カバーの組立て

1 上カバーを持ち上げます。下カバーを自転車のハンドル内側に入れてください。  
※ハンドルカバーはハンドルとブレーキワイヤーの間に出してください。  
左右の芯材をアタッチメントの差込口に“カチッ”と音が鳴るまでしっかり差込んでください。

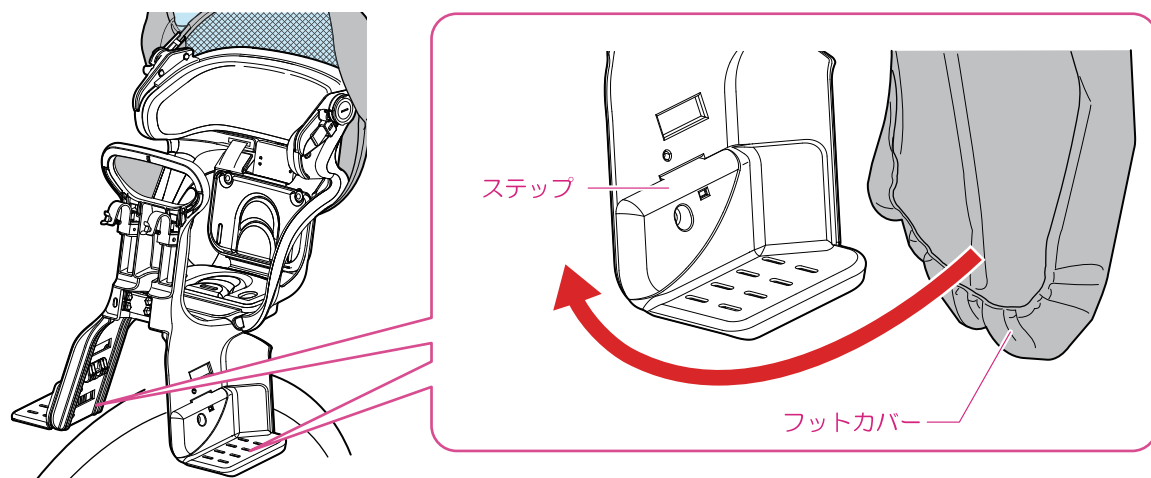


**注意** ブレーキワイヤーなどの内側に取付けてください。ブレーキが効かなくなる可能性があります。

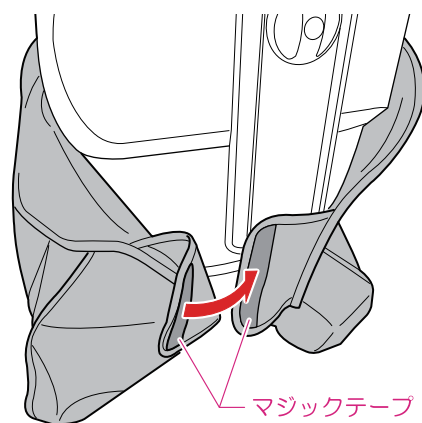


## 6. 下カバーの組立て

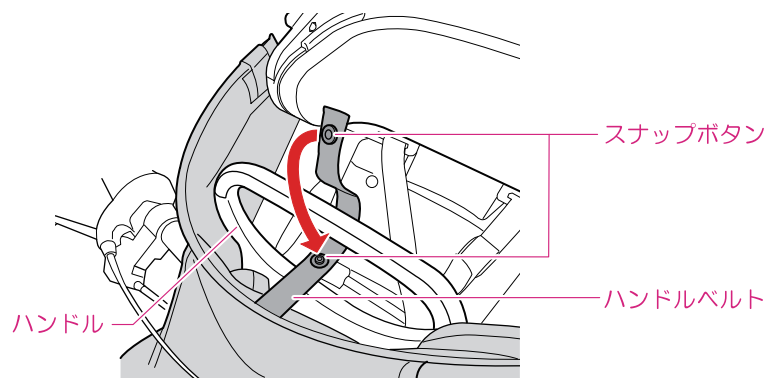
- 2 フットカバーの取付け（※左右共に取付けてください。）  
下カバーのフットカバー（左右）をステップの下から引っ掛けてください。



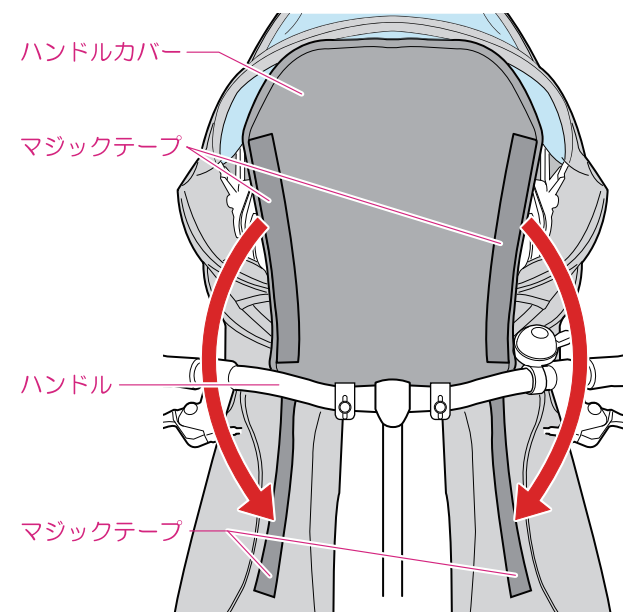
- 3 下カバーの背面のマジックテープを固定します。



- 4 ハンドルベルトの取付け  
ハンドルに下カバーのハンドルベルトをスナップボタンで固定してください。

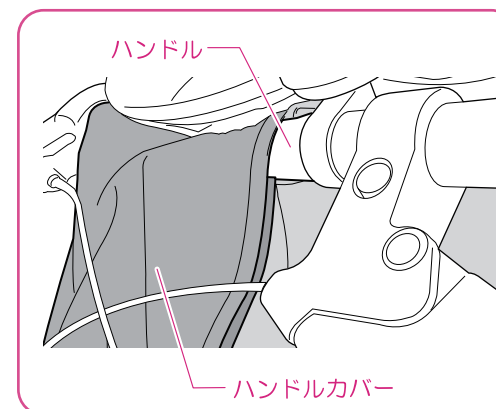


- 5 ハンドルカバーの取付け  
ハンドルカバーをハンドルにしっかり巻き付けてマジックテープで固定してください。

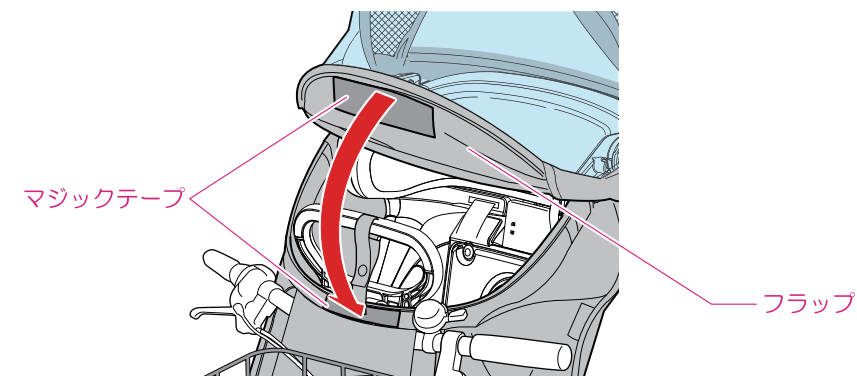


**注意**

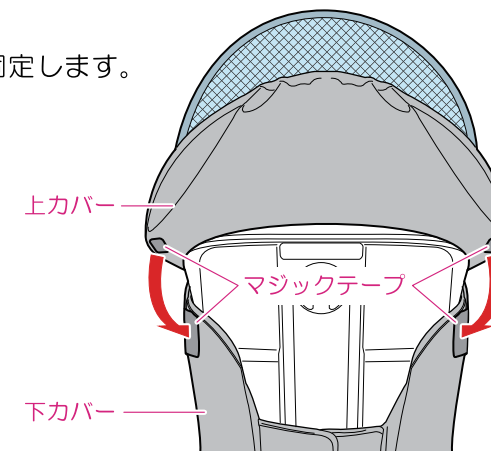
- ブレーキワイヤーなどの内側に取付けてください。ブレーキが効かなくなる可能性があります。
- ハンドルカバーをハンドルにしっかり巻き付けしないと、チャイルドシート内にハンドルを伝って雨水が入り込みます。



- 6 上カバーのフラップの取付け  
上カバーのフラップを下カバーにマジックテープで取付けてください。

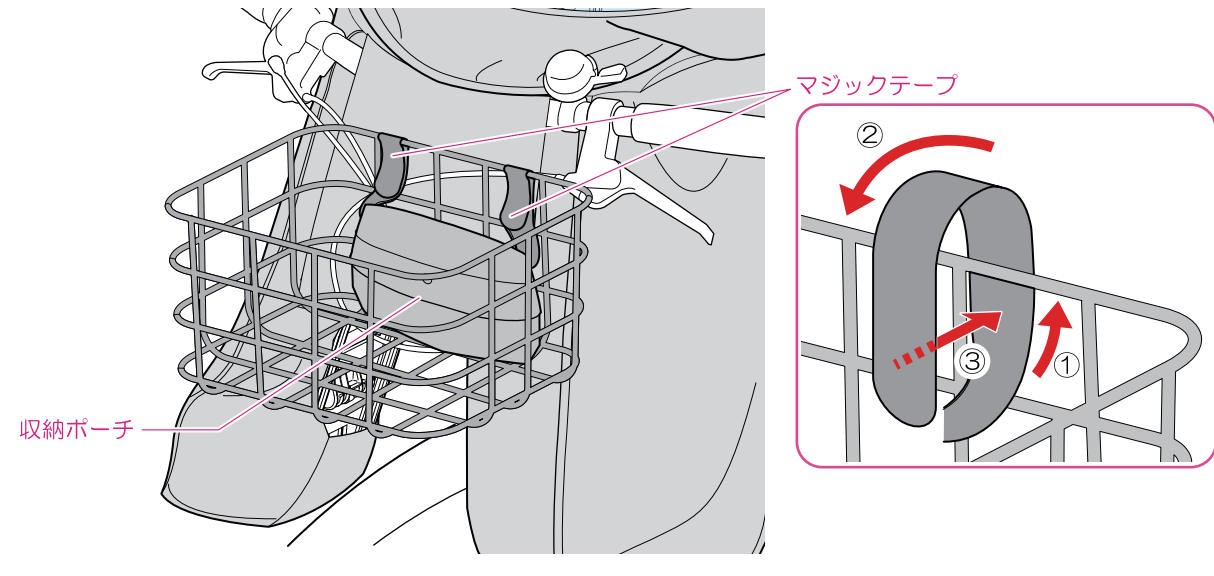


- 7 上カバーと下カバーの背面のマジックテープ（左右2か所）で固定します。



## 7. 収納ポーチの取付け

- 収納ポーチは安全な取付け可能な場所に取付けてください。下図はカゴに取付けたイメージです。



## 8. レインカバーの使い方

- 本製品は、雨の日1パターンと、晴れの日2パターンの使い方があります。

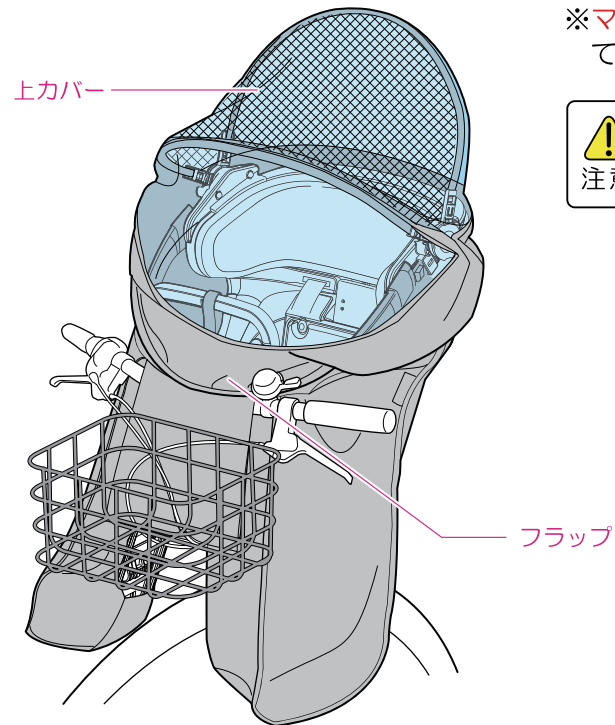
### 雨の日(防風・防寒時)の使い方

- 完全に閉じる

- 通気を良くする

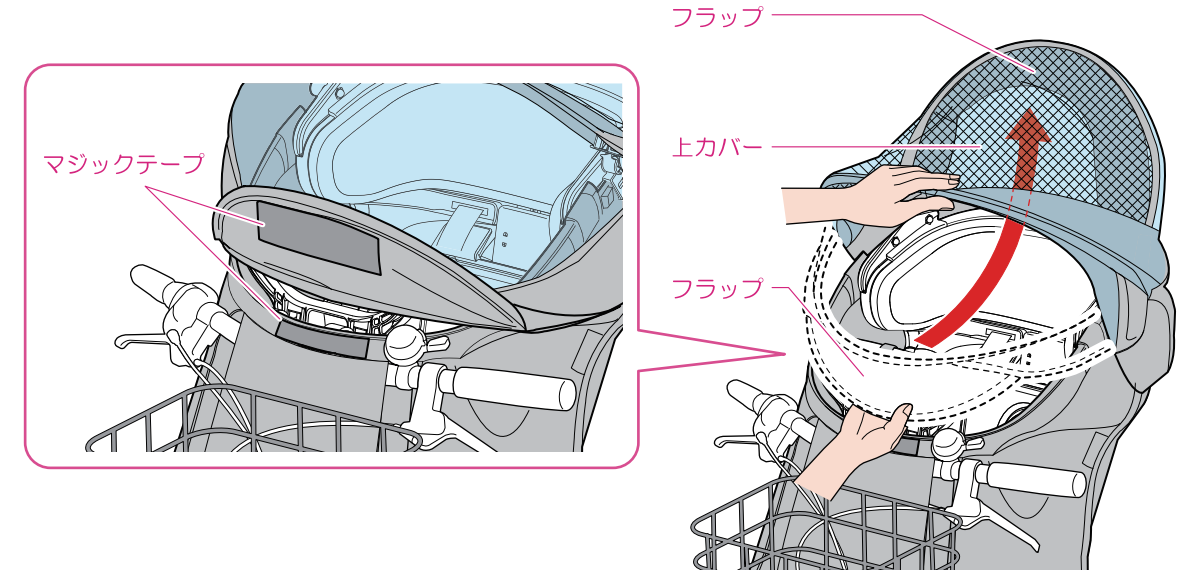
※マジックテープを外し、上カバーを少し開けて調節してください。

**注意** 雨がチャイルドシート内に入る場合は、フラップはしっかり留めてください。天候によりご自身でご判断してください。



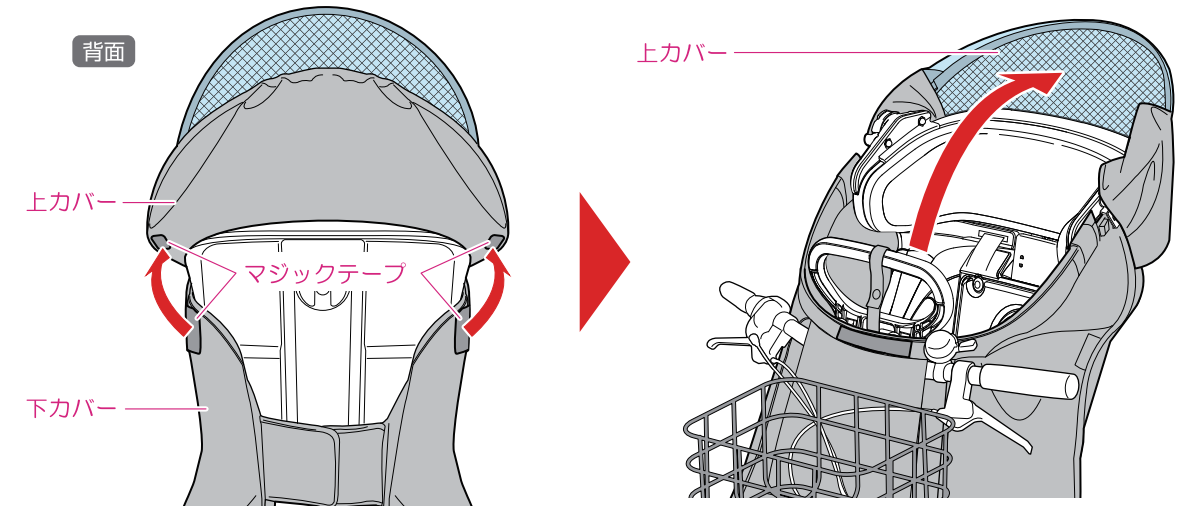
### 晴れの日(日よけ)の使い方

- 日よけ 上カバーを日よけとしてご利用できます。マジックテープを外して、フラップと前面の透明部分を上カバーの中へ押し込んでください。



- フルオープン 上カバー背面(左右2か所)のマジックテープを外して、上カバーを後ろに倒してください。

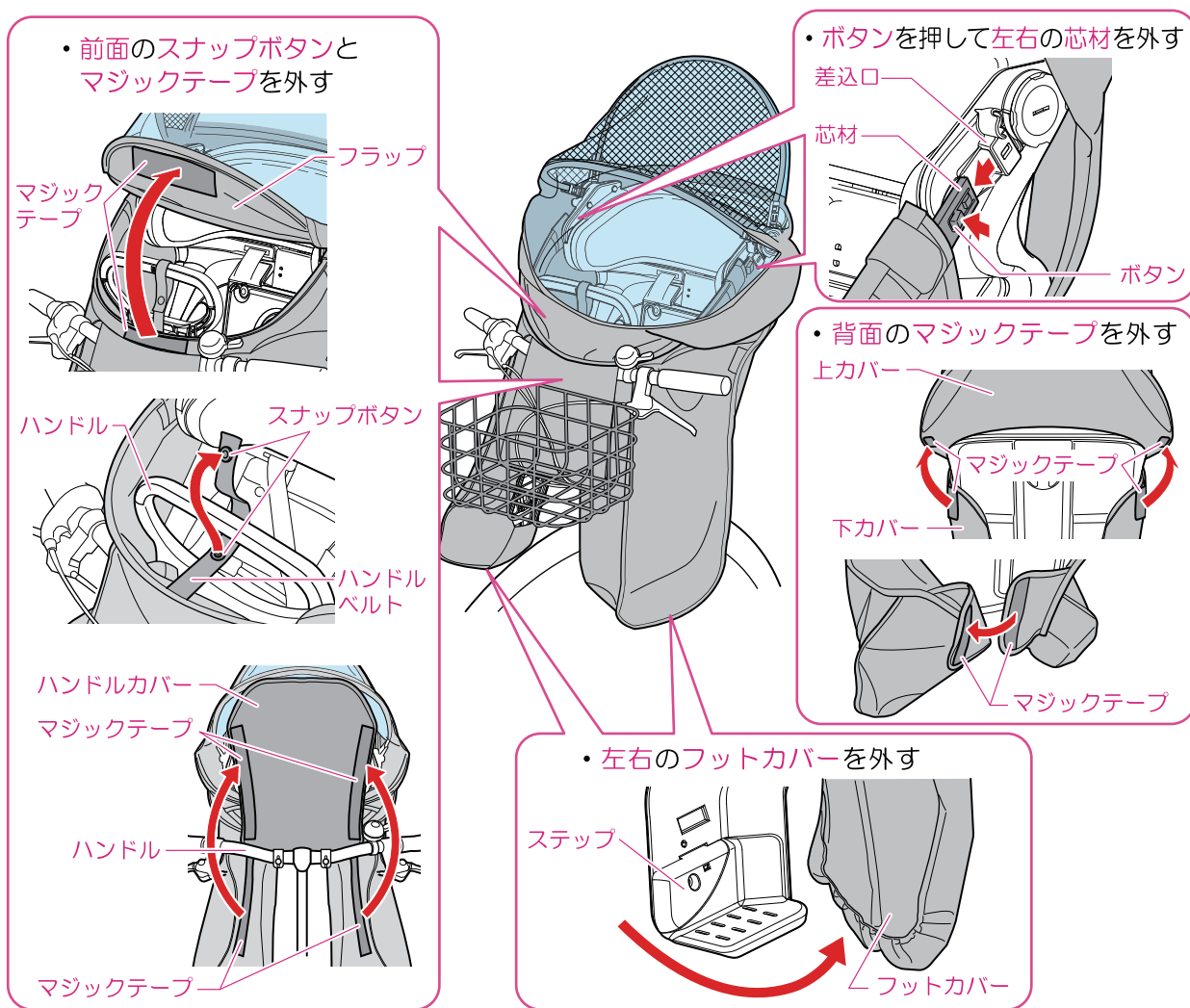
**注意** 上カバー開閉時に、チャイルドシートのヘッドレスト上部に、引っかかることがあります。よくご確認の上、作業してください。



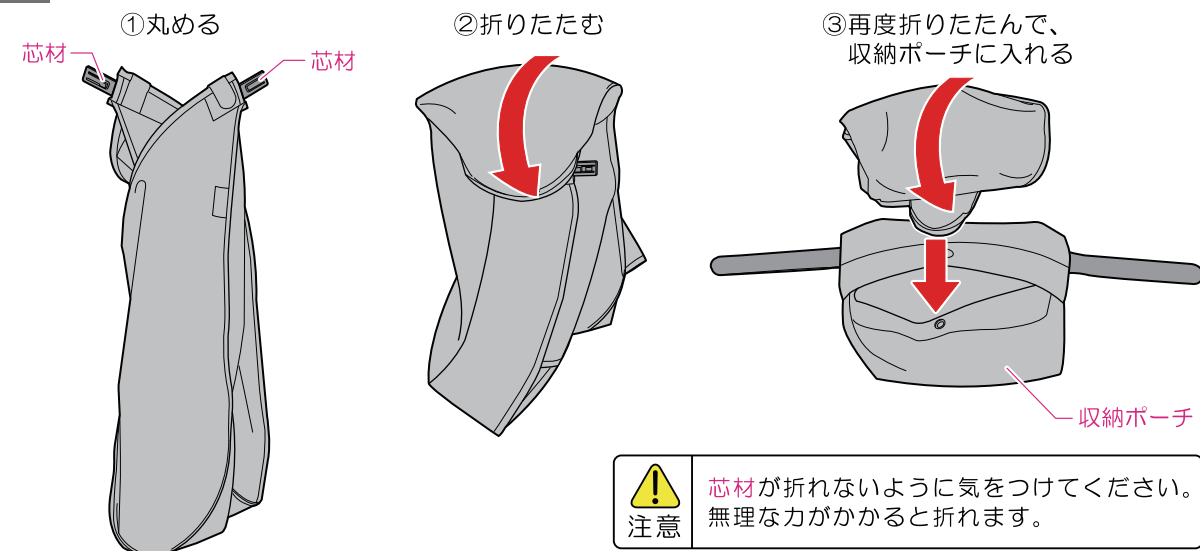
## 9. 収納ポーチの使い方

●収納ポーチは下カバーを収納できます。

1 下カバーの取外し  
「6. 下カバーの取付け」(P4~P6)を参照し逆手順で取外してください。

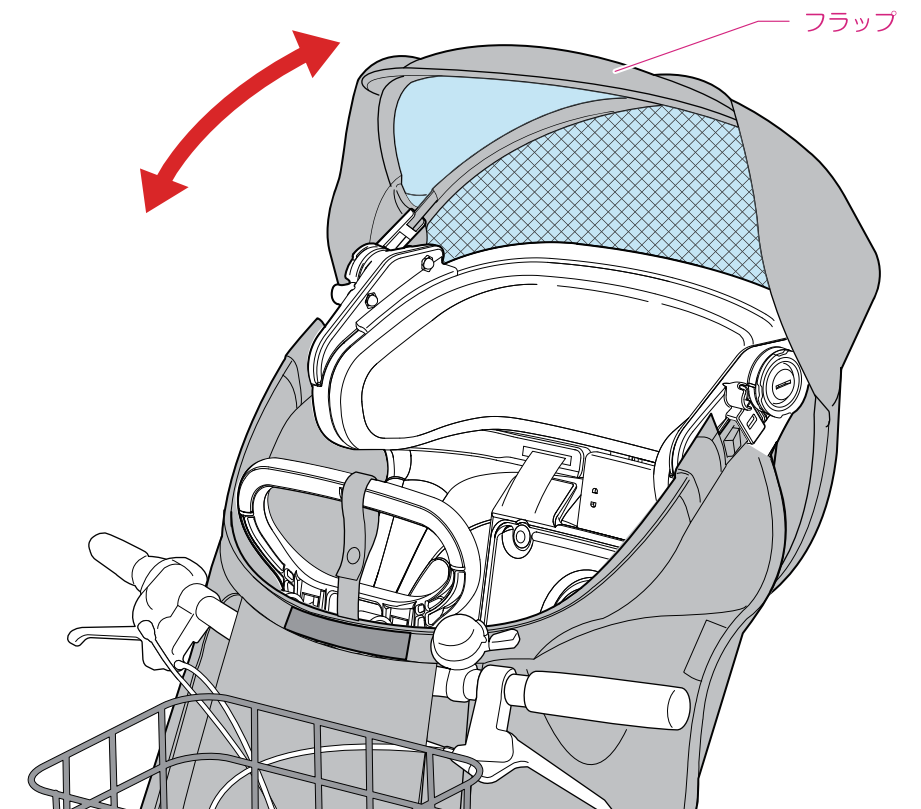


2 下カバーを丸めて折りたたみ、収納ポーチに入れてください。



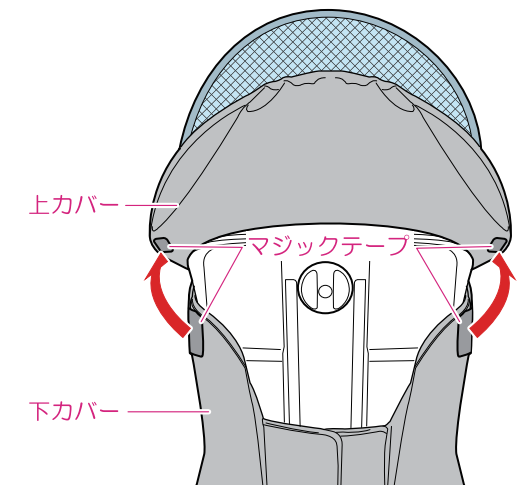
## 10. お子さまの乗せ降ろし

上カバーを持ち上げて、お子さまを安全に乗せ降ろし出来るように調節してください。



## 11. チャイルドシート背面の操作

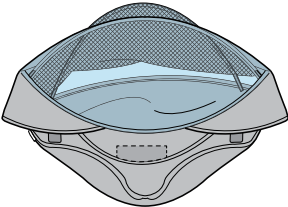
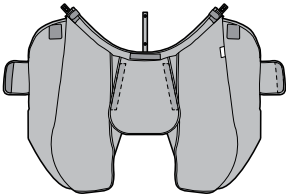
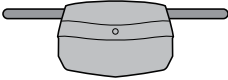
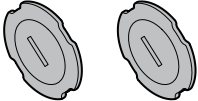
上カバー背面のマジックテープを外して上カバーを開くとチャイルドシート背面の操作ができます。





## 修理用補修部品

商品お買いあげのお店またはお近くの自転車販売店でお取り寄せください。

RCF-010補修用 上カバー	RCF-010補修用 下カバー	補修用 収納ポーチ	補修用 エンドキャップ
ブラック 1502A102 チャコール 1502A1CQ グレージュ 1502A1KW	ブラック 1502A202 チャコール 1502A2CQ グレージュ 1502A2KW	ブラック 1502A302 チャコール 1502A3CQ グレージュ 1502A3KW	1424B002
			



●QRコードを読み取っていただくとホームページから商品の詳しい情報がご覧いただけます。

◎本書に使用しているイラストは操作方法や構造、仕組みなどを分かりやすくするため、現物とは多少異なる場合もあります。

◎品質向上・改良の為予告無く仕様・デザインを変更する場合がありますので予めご了承ください。

品質表示／本体：ポリエステル（透明部分：PVC）※お子さまにやさしい素材を使用しております。 製品重量／約600g

販売元：オージーケー技研株式会社 〒577-0066 大阪府東大阪市高井田本通6-2-32 電話：06-6782-4353(代)

※この製品は日本国内で企画され、ベトナムで生産されたものです。

MADE IN VIETNAM