



リヤチャイルドシート用サンシェード

roof air

UV-016R ルーフエア

取付取扱説明書

取扱い注意事項 この説明書は、ご使用前に必ずお読みください。読まれた後は大切に保管してください。

適合チャイルドシート

RBC-019DX-
ポポラモアシリーズ

RBC-019-
ポポラシリーズ

RBC-011DX-
コンフォートリヤキッズシートシリーズ

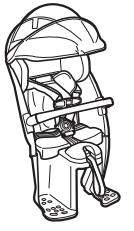
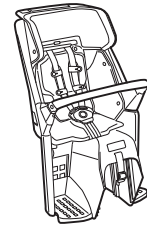
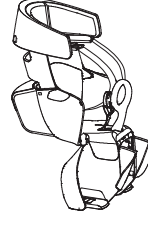
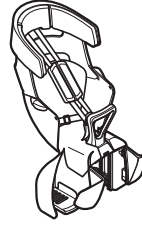
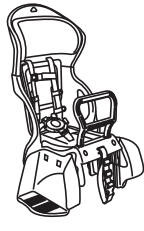
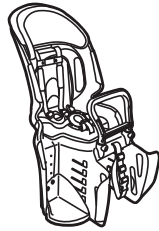
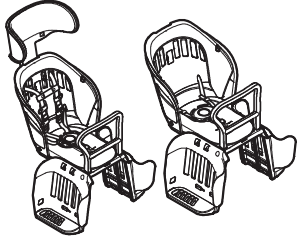
RBC-015DX-
カジュアルリヤキッズシートシリーズ

RBC-017DX-
グランディアシリーズ

ヤマハ
ハグシートシリーズ

パナソニック
ギョット・アニーズチャイルドシート
(プレミアムリヤチャイルドシート)

パナソニック
ギョット・クルームリヤシート



「取付けアタッチメント」は別途お買い求めください。

1. 安全上のご注意

製品を正しくお使いいただくために、次のような表示をしています。内容をよく理解してから本文をお読みください。

■表示の説明



警告

誤った取り扱いをすると、使用者が死亡、又は重傷を負う可能性がある内容を表示しています。



注意

誤った取り扱いをすると、使用者が障害を負ったり、物的損害を負う可能性がある内容を表示しています。

お願い

●取付けは販売店で行うことをおすすめしています。



警告

- 本製品は OGK RBC-019DX-(ポポラモアシリーズ)/ RBC-019-(ポポラシリーズ)、RBC-011DX-(コンフォートリヤキッズシートシリーズ)、RBC-015DX-(カジュアルリヤキッズシートシリーズ)、RBC-017DX-(グランディアシリーズ)、ヤマハハグシートシリーズ、パナソニック ギョット・アニーズ プレミアムリヤチャイルドシート、パナソニック ギョット・クルーム リヤシート専用製品です。他の目的や、それ以外のリヤチャイルドシートには使用しないでください。
- 走行中に取付け、取外しや操作をしないでください。
- 使用時にはお子さまの様子をこまめに確認し、お子さまをリヤチャイルドシートに乗せたまま、短時間でも自転車から絶対に離れないでください。
- 本製品を装着すると、ハンドル操作などが装着前と異なります。事前に操作感を確認し、安全に使用してください。特に風の強い時や交通量の多い道路など、危険と思われる状況では使用を控えてください。
- 台風や強風などの悪天候時には、絶対に使用しないでください。



注意

- 万一、破損や変形した場合は使用しないでください。
- 絶対にひっぱらないでください。破損や思わぬ事故につながります。
- 火気や暖房器具の近くでの保管はしないでください。引火や溶解の恐れがあります。
- 炎天下や雨ざらしなどで長時間放置しないでください。紫外線や酸性雨などにより耐久性が損なわれます。
- 鋭利なものやザラつきのあるもの、またリヤチャイルドシートのキズ等によりカバーを傷めないようにしてください。
- 本製品の上に荷物などを載せないでください。
- 本製品を開く時は、近くに人がいないことを確認してください。
- 運転の邪魔にならないように取付けてください。
- お子さまに当たらない角度で取付けてください。
- お子さまがかぶって遊んだりしないよう、保管場所には充分ご注意ください。
- 自然光や照明などにより、通常使用でも若干の変色・退色は避けられませんのでご了承ください。
- 本製品を伝って水滴が運転者の衣服を濡らすことがありますのでご注意ください。

注意

製品特性

ビニール生地 (PVC)

- 多少のキズや曇り、折りたたみ時のシワが生じます。不良品ではございませんので予めご了承ください。シワは時間の経過により、ある程度目立たなくなりますが完全に消えるものではありません。
- 時間の経過と共に硬化が進み割れ易く、破れ易い状態になります。
- ビニール素材同士や異なる素材が密着して長期間保管しますと、色移行や粘着、表面ツヤの変化、ひび割れ等が生じます。
- 気温が低い環境下では柔軟性を失い硬く変化し、気温の高い状態に比べ割れ易く、破れ易い状態になります。
- 寒い環境では、できるだけゆっくり丁寧に取り扱いいただくことをおすすめいたします。

生地 (ポリエステル)

- 折りたたみ時のシワが生じます。不良品ではございませんので予めご了承ください。シワは時間の経過により、ある程度目立たなくなりますが完全に消えるものではありません。
- 時間の経過と共に色褪せが発生します。

メッシュ (ナイロン)

- 変形や破損を防ぐため、無理な力を加えたり、尖ったものに触れさせたりしないようご注意ください。
- 時間の経過と共に色褪せが発生します。

プラスチック

- 無理な力をかけると変形・破損に繋がります。
- 高温下での使用や保管は変形に繋がると共に、プラスチック部品が非常に熱くなります。
- ヨゴレをそのままにしておくと、プラスチックの内部にヨゴレが浸透する場合があります。

保管・収納時

- 使用後は直射日光と高温多湿を避け、風通しの良い場所で保管するようにしてください。カビ、および色落ちの原因となります。
- 収納時は、ビニールと生地を別々に保管してください。ビニールに生地の色が移る可能性があります。
- 本紙取扱説明書やチラシ、新聞等の印刷物が長時間ビニールに圧着していると、印刷物のインクがビニールに移る可能性があります。
- プラスチック部品に無理な力をかけての保管・収納は変形に繋がると、次回使用時に本製品が取り付けられなくなります。
- 火気や暖房器具の近くでの保管はしないでください。引火や溶解の恐れがあります。

お手入れ方法

- ヨゴレは水、またはぬるま湯で洗い流してください。洗濯機やもみ洗いは避けてください。

ご使用になれるお子さまの年齢及び体格を確認し、指定範囲以外のご使用はしないでください。

適用年齢・適用身長

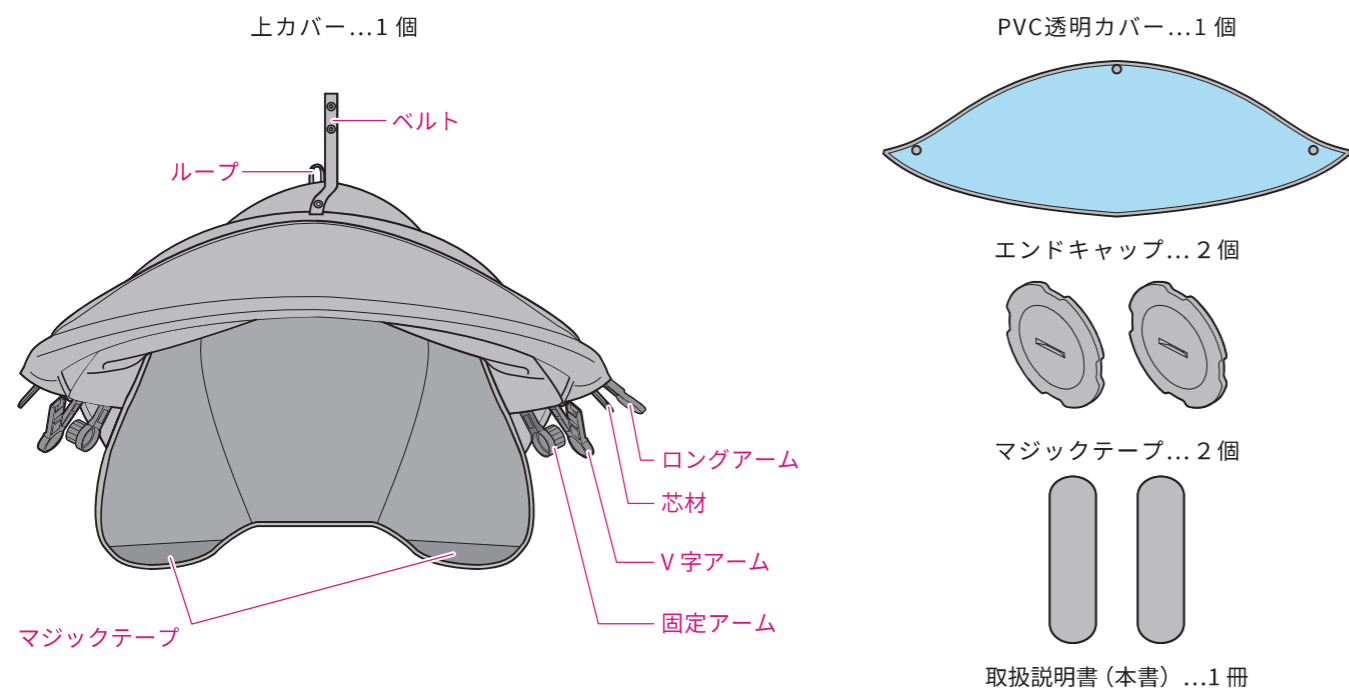
ご使用になるリヤチャイルドシートに従ってください。



- OGK 製リヤチャイルドシートへの乗車は 2 歳以上を推奨としております。
- 適用範囲外のお子さまのご使用はできません。
- 座高の個人差や乗車姿勢、ご使用になる幼児用ヘルメットの厚み等によって、適用範囲内であってもご使用いただけない場合があります。

2. 部品構成

※万一、不足や破損しているものがある場合は、お問い合わせをいただいた販売店へご連絡ください。

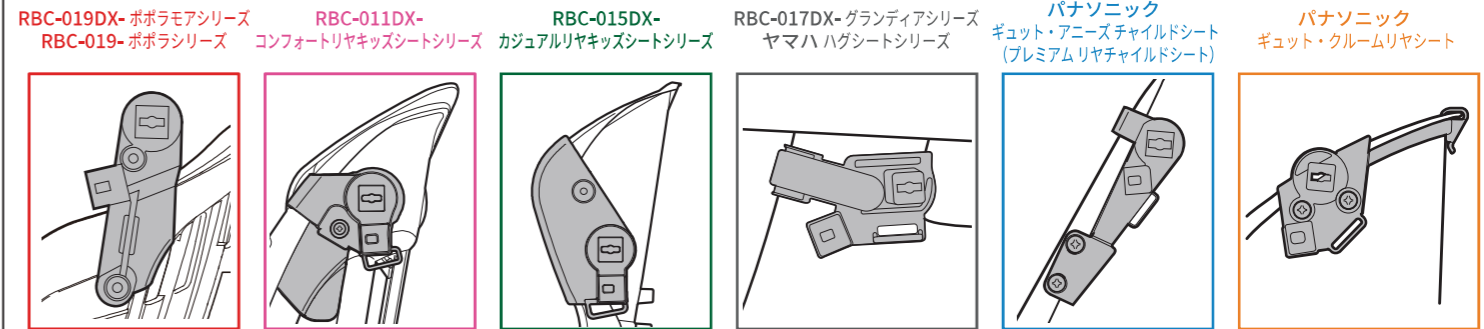


3. 組立て前の確認

「取付けアタッチメント」は別途お買い求めください。

各チャイルドシート専用の取付けアタッチメントが取り付けられていることを確認してください。

※取付けアタッチメントの取付け方法は、各取付けアタッチメントに付属の取扱説明書に従ってください。



4. 上カバーの組立て

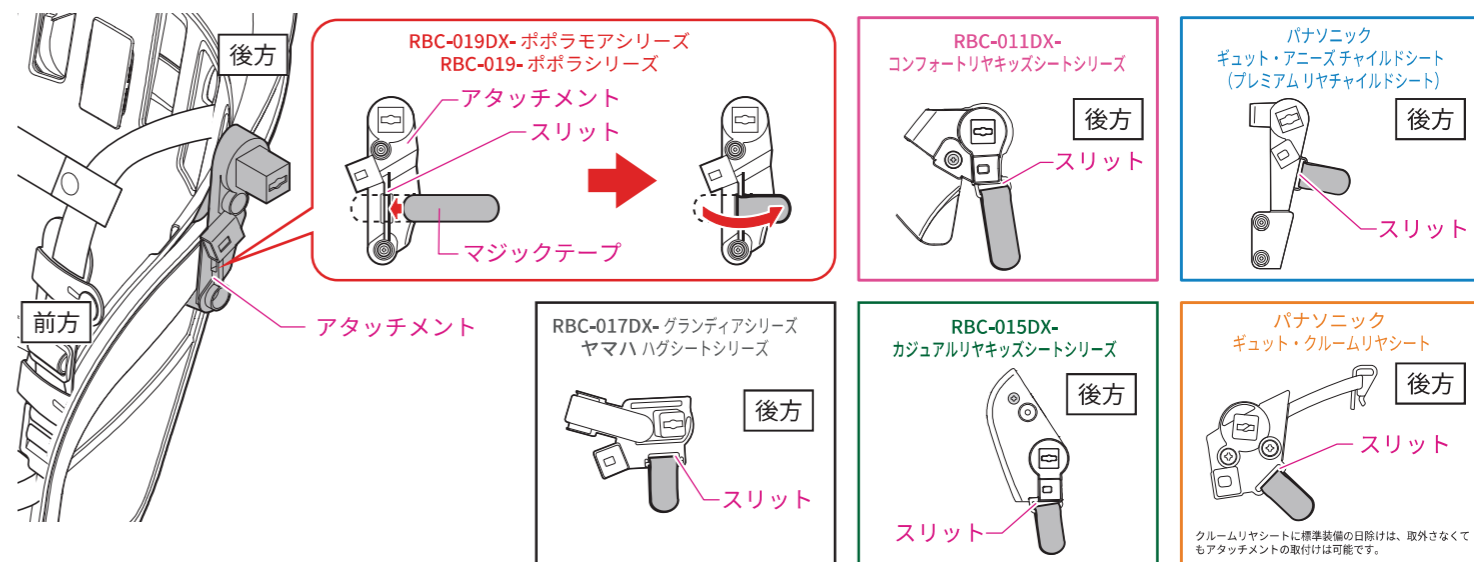
以降、RBC-019DX-(ボボラモアシリーズ)での取付け手順を記載します。RBC-019-(ボボラシリーズ)も同じ手順です。他のリヤチャイルドシートも基本的に同じです。

1 マジックテープの取付け (※左右共に取付けてください。)

付属のマジックテープをアタッチメントのスリットへ通し、貼合わせてください。

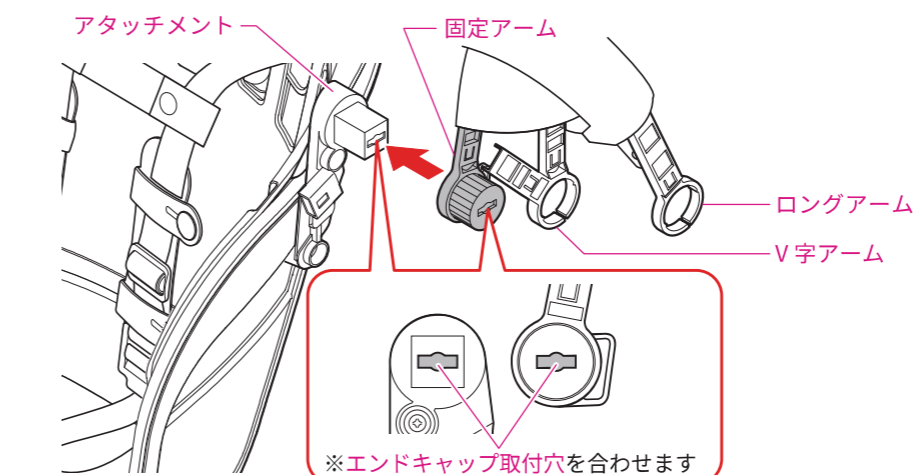


マジックテープは、チャイルドシートの後方から入れて、後方へ向けて貼合わせてください。

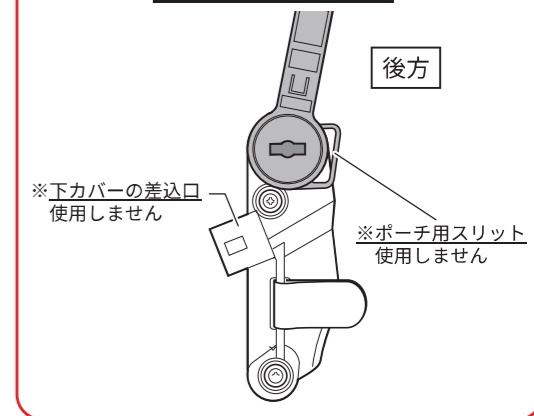


2 固定アーム、V字アーム、ロングアームの取付け (※左右共に取付けてください。)

1. 上カバーの固定アームをアタッチメントへ取付けてください。
※エンドキャップ取付穴の向きを合わせて取付けてください。

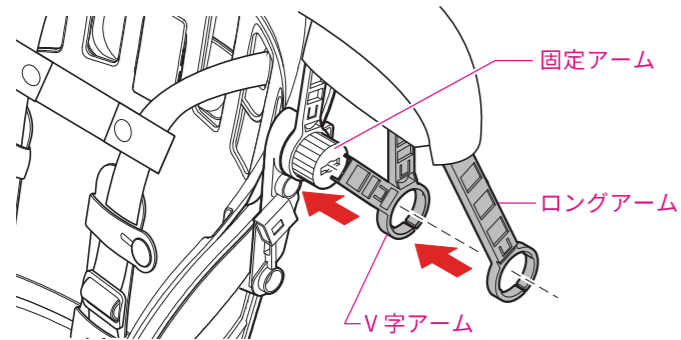


取付け後のイメージ

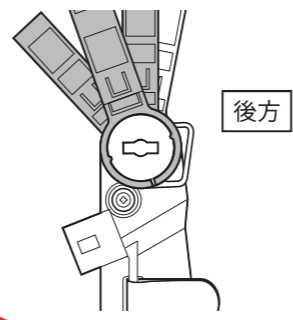


4. 上カバーの組立て

2. V字アーム、ロングアームの順番で、固定アームに取付けてください。

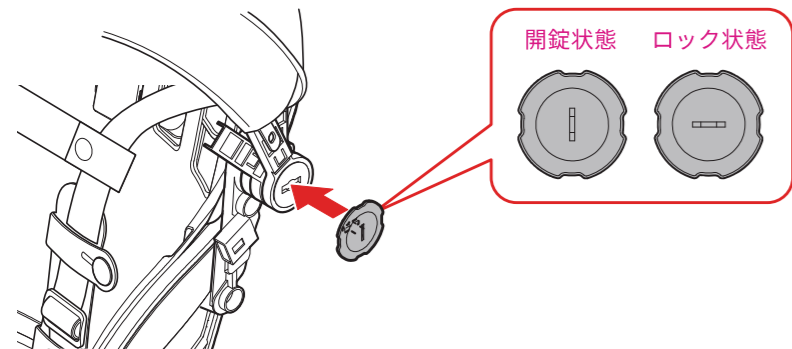


取付け後のイメージ

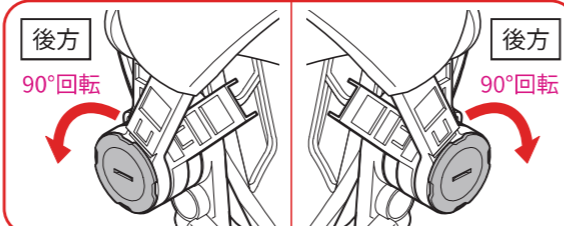


3 付属のエンドキャップの取付け（※左右共に取付けてください。）

付属のエンドキャップを差込んで、チャイルドシートの後方へ90°回転させロックしてください。

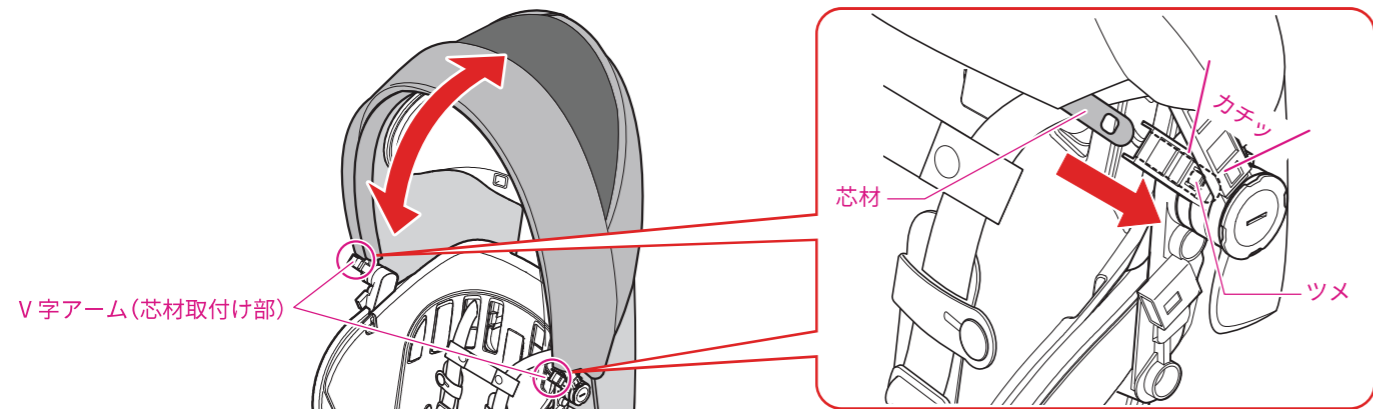


注意 左右共に、チャイルドシートの後方へ90°回転してください。
※前方へは回転出来ません。



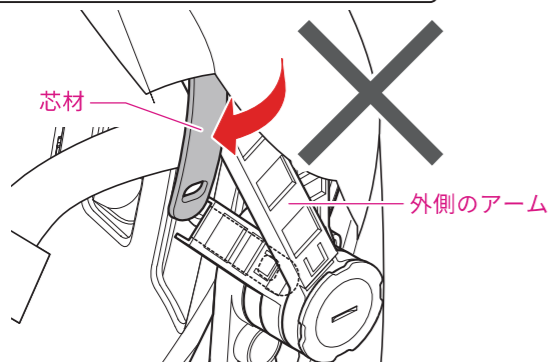
4 芯材の取付け（※左右共に取付けてください。）

V字アームに芯材を取付けます。上カバーは取付けやすいように調節してください。
芯材を“カチッ”と音が鳴るまでしっかり差込んでください。

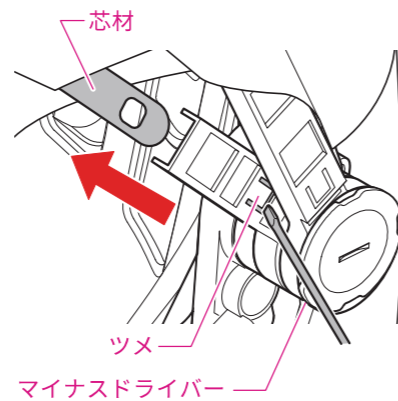


間違って芯材を取付けた場合の外し方

注意 芯材を差込むときに、外側のアームを乗り越してねじれた状態で取付けしないでください。正常に作動しません。



細目のマイナスドライバーなどでツメを起し芯材を引抜いてください。

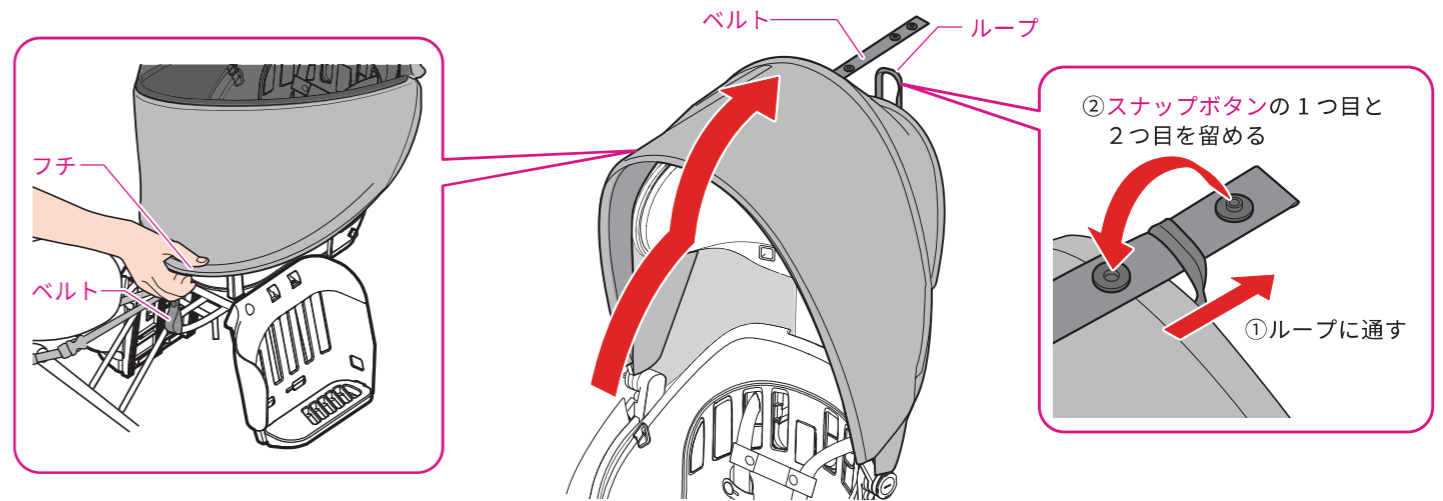


5. 使い方

日よけとして使うとき・お子さまを乗せ降ろしするとき

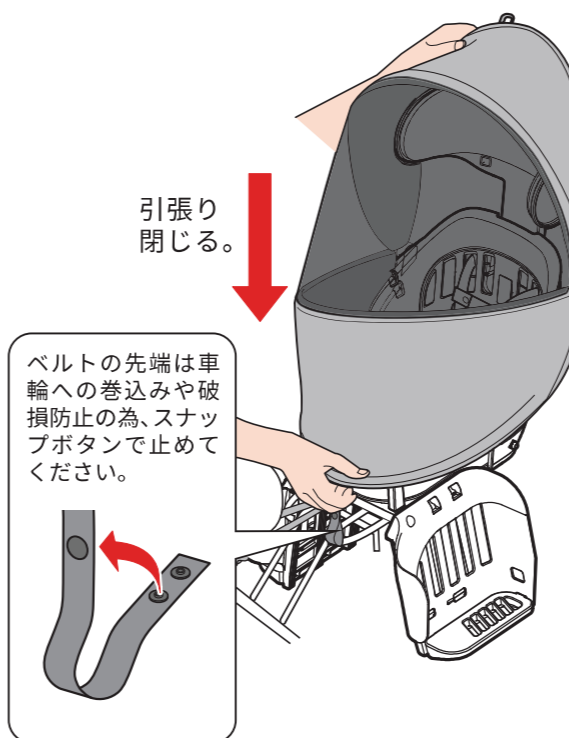
注意 PVC透明カバーを装着したまま作業を行う場合はカバーに無理な力がかからないようご注意ください。

●フルオープン カバーのフチとベルトを持ってメッシュ部分の上にかぶせるようにめくり上げてください。ベルトのスナップボタンで固定してください。

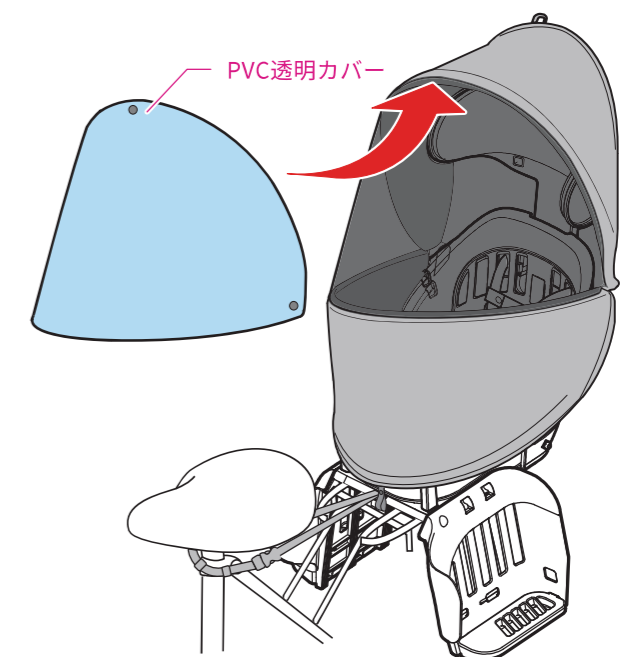


風よけとして使うとき

●完全に閉じる



●PVC透明カバーをスナップボタンで取付ける



5. 使い方

PVC透明カバーの収納

カバー背面のポケットにPVC透明カバーが収納できます。



注意

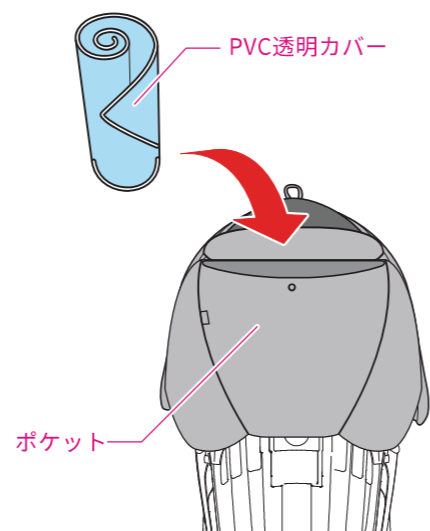
- ポケットには、PVC 透明カバーとルーフシリーズ下カバー（別売）以外の物を収納しないでください。
- PVCカバーは、軽く丸める程度にとどめ、折り目やシワが生じないようにお取扱ください。



注意

ビニール生地 (PVC)

- 多少のキズや曇り、折りたたみ時のシワが生じます。不良品ではございませんので予めご了承ください。シワは時間の経過により、ある程度目立たなくなりますが完全に消えるものではありません。
- 時間の経過と共に硬化が進み割れ易く、破れ易い状態になります。
- ビニール素材同士や異質な素材が密着して長期間保管しますと、色移行や粘着、表面ツヤの変化、ひび割れ等が生じます。
- 気温が低い環境下では柔軟性を失い硬く変化し、気温の高い状態に比べ割れ易く、破れ易い状態になります。
- 寒い環境では、できるだけゆっくり丁寧に扱いいただくことをおすすめいたします。

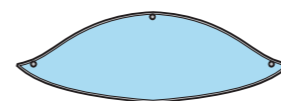


6. 修理用補修部品

商品お買い上げのお店またはお近くの自転車販売店でお取り寄せください。

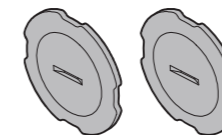
UV-016R 補修部品透明カバー

アイボリー 15610122



補修用 roof エンドキャップセット EDC-003

1424B002



◎本書に使用しているイラストは操作方法や構造、仕組みなどを分かりやすくするため、現物とは多少異なる場合もあります。
◎品質向上・改良の為予告無く仕様・デザインを変更する場合がありますので予めご了承ください。

品質表示／本体：ポリエステル メッシュ部分：ナイロン 透明部分：PVC 芯材：POM、PP 製品重量：約850g
販売元：**オージーケー技研株式会社** 〒577-0066 大阪府東大阪市高井田本通6-2-32 電話：06-6782-4353（代）

※この製品は日本国内で企画され、ベトナムで生産されたものです。 MADE IN VIETNAM



20250130